

## 詳しくはNTT東日本の担当者へご確認ください

**留意事項** ご契約をご検討いただく際にご確認ください。

### 提供対象について

- フレッツ 光ネクスト マンション 全戸加入プラン(以下、全戸加入プラン)は、4戸以上の集合住宅が対象で、光配線方式での提供となります。
- NTT東日本およびご利用場所の設備状況などにより、提供できない場合や提供開始までに時間がかかる場合があります。
- NTT東日本設備などのメンテナンスなどのため、サービスを一時中断する場合があります。

### ご契約について

#### 【契約期間】

- 本サービスの契約期間は5年間です(オーナーさま等に対象となる集合住宅の全戸数分を一括でご契約いただきます)。
- 契約期間の途中で解約される場合は、契約期間残月数分の月額利用料を一括でお支払いいただきます。
- 5年間の契約期間終了後は、1年単位の自動更新となります。
- 更新後の契約期間の途中で解約される場合は、契約期間残月数分の月額利用料のお支払いは不要です。

#### 【プロバイダ・オプションサービス】

- インターネットのご利用には、オーナーさま等による本サービスに対応したプロバイダとの契約が必要です(別途月額利用料等がかかります)。
- オプションサービスは、各入居者さまとのご契約となり、オプションサービスの初期費用および月額利用料はご契約入居者さまにお支払いいただきます(一部のオプションサービスは、オーナーさま等にて全戸一括契約することも可能です。この場合、初期費用および月額利用料はオーナーさま等にお支払いいただきます)。

#### 【料金などの請求】

- 初期費用および月額利用料は、全戸分をオーナーさま等に一括でお支払いいただきます。詳しくはお問い合わせください。

### 居住者さま・入居者さまへのご案内について

- ※居住者さま: 既に入居されている方
- ※入居者さま: これから入居される方

#### 【居住者さま・入居者さまへの対応】

- 施主さま・オーナーさま等のご契約者さまから居住者さま・入居者さまへフレッツ 光ネクスト マンション全戸加入プラン導入の旨を周知の上、施主さま・オーナーさま等のご契約者さまの責において必ず全ての居住者さま・入居者さまからNTT東日本へご連絡いただきます。**
- ※居住者さま・入居者さま向けの周知文は、契約締結時にNTT東日本より提供することも可能です。
- ※施主さま・オーナーさま等のご契約者さまから周知いただいた後、NTT東日本より入居者さまへ工事手続き案内書の配布等を実施します。

#### 【入居時の対応】

- 入居者さまへ、全戸加入プランをご紹介いただき、入居者さまよりNTT東日本へご連絡いただくようご案内していただきます。**
- ※入居予定日の1週間前までに入居者さまからNTT東日本へ連絡が無い場合、入居日からご利用いただけない場合があります。
- ※入居者さまへパンフレットを配布いたします。なお、パンフレットは開通工事完了後にNTT東日本より提供します。
- ※入居者さまからの連絡にもとづき、無派遣工事を実施します。工事費は、入居者さまに請求する場合があります。
- ※各戸に施主さま・オーナーさま等のご契約者さまの契約回線がある場合においても、入居者さまからのNTT東日本へのお申し込み手続きが必要です。

#### 【退居時の対応】

- 退居される居住者さまに対し、NTT東日本へ必ず退居連絡をするようご案内していただきます。**
- ※退居者さまから退居の連絡が無い場合、新たな入居者さまの申込時に派遣工事が必要となる場合があります。かかる工事費は施主さま・オーナーさま等のご契約者さまに請求します。また、派遣工事となった場合、新たな入居者さまの利用開始までに通常よりも期間を要します。

◎記載内容および販売価格については、NTT東日本エリア(北海道、東北、関東・甲信越地区)のもので、◎掲載の情報は、2021年12月現在のものです。  
◎記載の社名や製品名・サービス名は各社の商標または登録商標です。

サービス提供事業者  
東日本電信電話株式会社

フレッツサービスについて詳しくは <https://flets.com>

フレッツ 光ネクスト マンション 全戸加入プランについては <https://business.ntt-east.co.jp/service/zenko/>

東日本電信電話株式会社

K21-03166[2201-2212]

# 満室経営を お手伝いします!



詳しくは中面をご覧ください。

## 「フレッツ 光ネクスト マンション 全戸加入プラン」のご案内

◎フレッツ 光ネクスト マンション全戸加入プランとは、「フレッツ 光ネクスト ギガマンション・スマートタイプ 全戸加入プラン」と「フレッツ 光ネクスト マンション・ハイスピードタイプ 全戸加入プラン」の総称です。

**FLET'S 光**  
(インターネット接続サービス)

入居者さま目線で考えてみると

# 満室経営の ヒントが 見えてきます

引っ越しの  
流れに沿って  
見てみましょう！



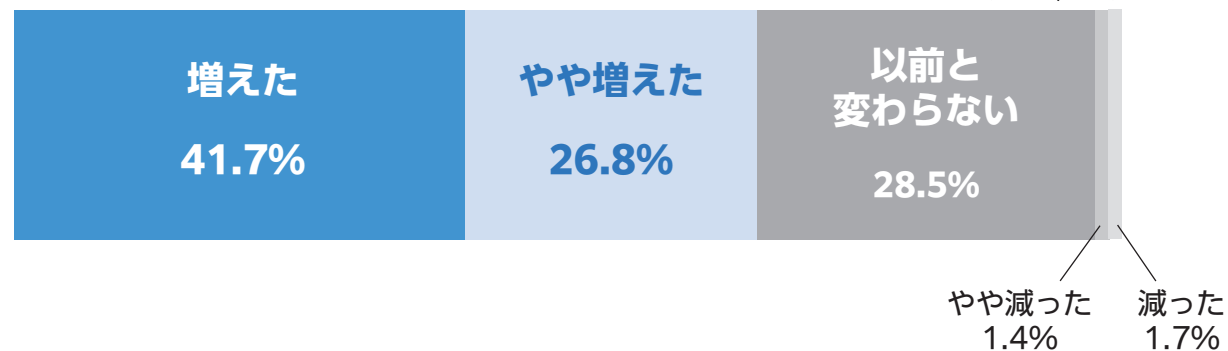
## まめ 知識

Withコロナの時代、新型コロナウイルスの感染拡大前と比べると、在宅の時間が大幅に増えたというデータがあります。自宅で快適に過ごすための設備の有無が、ますます物件選びのポイントになってきます。

「在宅時間が増えた」人が約7割

コロナ感染拡大後の在宅状況

(n=10,003)



出典：株式会社ヴァリユーズ withコロナで変化する消費者意識の調査（2020年9月）



引っ越そう！



### ① 探す

- インターネットで検索する
- 不動産屋に行く

疑問1 どうやって物件を探しているんだろう？

物件を探すのも、まずはインターネットなんです！

詳しくは P3へ



### ② 考える

- 通勤、通学に便利か
- オートロック付きか
- 駐車場があるか

疑問2 入居者さまに人気の条件ってなんだろう？

入居者さまに人気の設備は毎年変わります。今の人気設備ランキングを確認しましょう！

詳しくは P3へ



引っ越し先  
決定！



## どうやって物件を探しているんだろう?

① 探す

仲介店舗だけでなく、インターネットで物件を探すことができます。インターネットで物件を探す場合、ここで見つけてもらえるのが大切です。

237物件から  
一気に32物件へ

### 物件情報検索サイトで賃貸物件を検索する場合



出典：不動産・住宅情報サイト「ライフホームズ」を利用しNTT東日本調べ（2021年12月7日現在）東京都世田谷区三軒茶屋（隣接するエリアを除外）の賃貸マンション・アパートでの検索結果

**ポイント** 人気の設備があると、候補に残る可能性が高くなります。



## 住む上での条件ってなんだろう?

② 考える

入居者さまが何に関心があるかを調べてみましょう!

### 入居者に人気の設備ランキング2021 「この設備があれば周辺相場より家賃が高くて決まる」

単身者向け	1位	インターネット無料	ファミリー向け	1位	インターネット無料
	6年連続1位とトップを独走。新型コロナウイルス下で、学生がオンライン授業で使うニーズも出てきた。			テレワークや子どもの動画視聴で希望する声が増える。相場の5000円アップで成約するケースも。	
2位	宅配ボックス	2位	エントランスのオートロック	3位	宅配ボックス
3位	エントランスのオートロック	3位	システムキッチン	4位	システムキッチン
4位	高速インターネット	4位	追いだき機能	5位	追いだき機能
5位	浴室換気乾燥機	5位	浴室換気乾燥機	6位	浴室換気乾燥機
6位	独立洗面台	6位	ホームセキュリティ	7位	ホームセキュリティ
7位	システムキッチン	7位	高速インターネット	8位	高速インターネット
8位	24時間利用可能ゴミ置き場	8位	ガレージ	9位	ガレージ
9位	防犯カメラ	9位	24時間利用可能ゴミ置き場	10位	24時間利用可能ゴミ置き場
10位	ウォークインクローゼット				

提供元：全国賃貸住宅新聞社（2021年10月）

（不動産会社321社のアンケートによる）

**ポイント** インターネット無料が6年連続で二冠!

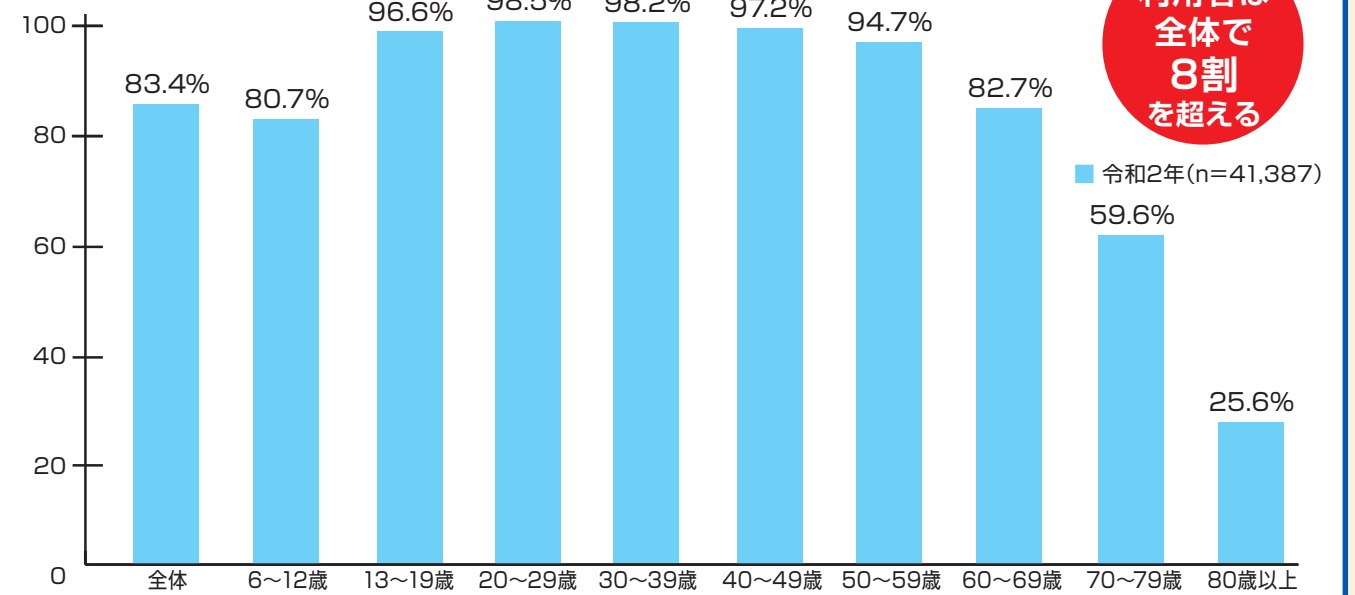
## 注目の人気設備は?

### インターネット無料



### 幅広い世代がインターネットを利用

インターネット利用状況（個人）

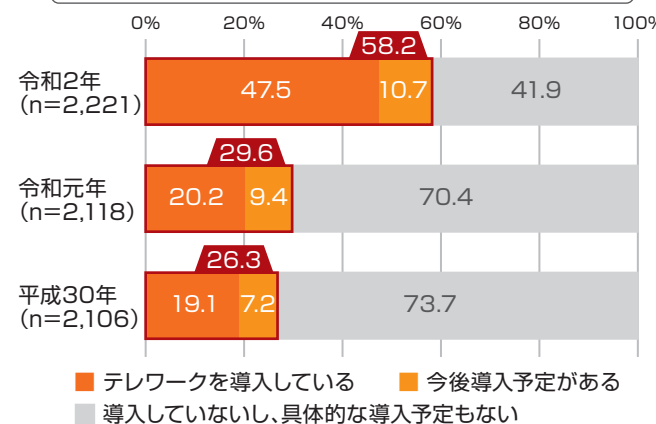


利用者は  
全体で  
8割  
を超える

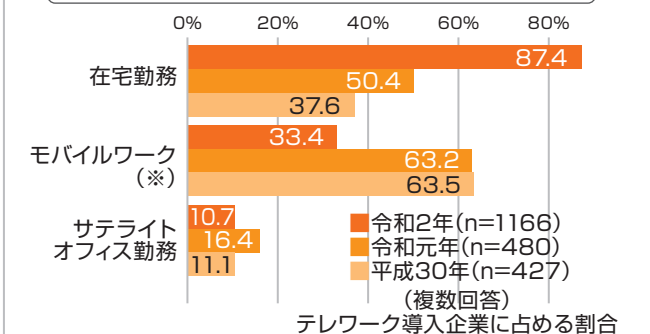
出展：総務省「令和2年通信利用動向調査ポイント」（2021年6月）

### テレワークの導入が急速に進み、その中心は在宅勤務

テレワーク導入済・導入予定の企業が6割近くに迫る



形態としては、9割近くが「在宅勤務」を導入



テレワーク導入企業に占める割合  
(注)モバイルワークとは、営業活動などで外出中に作業する場合。移動中の交通機関やカフェでメールや日報作成などの業務を行う形態も含む。

出展：総務省「令和2年通信利用動向調査ポイント」（2021年6月）

## 防犯カメラ

単身者向け  
9位

- 駐車場や駐輪場の防犯をしたい
- いたずら対策を考えている
- ゴミ捨てマナーが気になる
- 遠隔で映像を確認したい

詳しくは、P7・P8をご覧ください



フレッツ 光ネクスト ギガマンション・スマートタイプは

# 通信速度 最大概ね 1Gbps

※最大通信速度は、技術規格上の最大値です。実際の通信速度は、お客さまのご利用環境(端末機器の仕様等)や回線の混雑状況等により、大幅に低下する場合があります。端末の仕様については、詳しくはメーカーなどにお問い合わせください。  
※ご利用のWi-Fi対応機器がIEEE802.11ac対応で、最大通信速度1.3Gbps以上の場合は。

いつでも使える便利な

# Wi-Fi

Wi-Fi  
ルーター  
レンタル提供

※フレッツ 光ネクスト ギガマンション・スマートタイプをご契約の方にホームゲートウェイ(Wi-Fiルーター)をレンタル提供します(IEEE 802.11a/n/ac(5GHz帯)とIEEE 802.11b/g/n(2.4GHz帯)のWi-Fi規格に対応)。  
※電波を通しにくい遮へい物がある場合、同じ無線周波数帯を使用する機器が存在する場合など、通信ができない、または通信速度が大幅に低下することがあります。

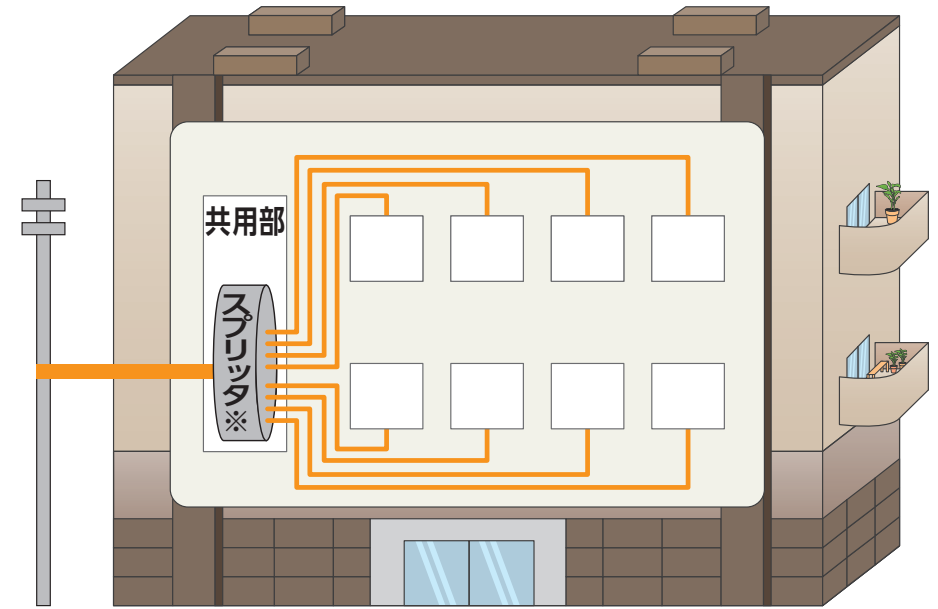
故障の受付

携帯電話・PHSからもかけられる  
フリーダイヤル(通話無料)にて受付

# 24時間・年中無休

※24時間録音による受付を行っており順次対応いたします。 ※故障修理などの対応時間は9:00~17:00とさせていただきます。

各戸まで1Gbpsだから、安定した環境を入居者さまに提供!



各戸まで 最大概ね 1Gbps\*

フレッツ 光ネクスト ギガマンション・スマートタイプ  
全戸加入プランの場合

※フレッツ 光ネクスト マンション・ハイスピードタイプの場合は通信速度最大200Mbpsとなります。  
最大概ね1Gbps、最大200Mbpsとは、技術規格上の最大値であり、お客さま宅内での実使用速度を示すものではありません。インターネットご利用時の速度は、お客さまのご利用環境(端末機器の仕様等)や回線の混雑状況等により、大幅に低下する場合があります。

インターネット



昼休みや夜間でも  
サクサク動く!!

ネット動画



動画が止まらず  
スムーズ!!

オンラインゲーム



ゲームの反応が  
悪くなりにくい!!

FLET'S 光 ネクスト マンション  
全戸加入プラン

は、インターネットを  
全戸へ特別価格★でご提供!

★オーナーさまが全戸分を一括でご契約・お支払いいただく場合に提供できる月額利用料と、個々にお申し込みいただく場合の戸あたりの月額利用料の比較です。初期費用は別途がかかります。

# 防犯カメラの導入もご相談ください

## アパート・マンションで起こるかもしれない さまざまなリスク…



不法侵入・窃盗

駐車場・駐輪場での車上荒らし

ゴミの不法投棄

## 専門のスタッフが、現場調査や導入に向けた アドバイスをさせていただきます

屋内  
屋外

赤外線照明  
PoE給電

屋内

Wi-Fi接続可  
マイク・スピーカー  
赤外線照明  
PoE給電  
端末セットプラン  
指定機種



防塵・防水規格:IP66

M2025-LE(SF) / AXIS社製



QBIC CLOUD CC-2L(SF) / ELMO社製

他にも、対応カメラの機種がございます。

### クラウド型カメラサービス

クラウドプラン

## ギガらくカメラ

3つの  
ポイント

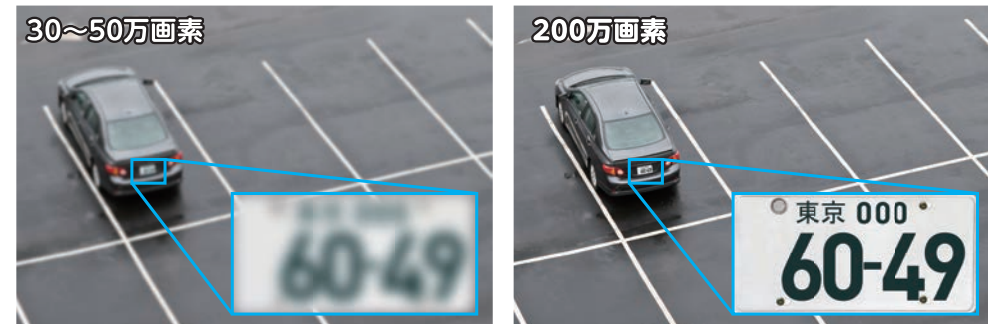
- SDカード保存のような劣化・抜き取りリスクなし  
SDカードを取りに行く手間、劣化や抜き取りによるデータ消失リスクがありません。
- レコーダー保存のようなハードディスク等の故障リスクなし  
クラウド型でレコーダー不要のため、ハードディスク等の故障時にかかる手間や費用が不要です。
- プロによる365日サポート  
365日9時~21時に専任の担当者が電話で丁寧にサポートします。  
※お客さまご用意のカメラはサポート対象外です。

※ギガらくカメラのご利用には、フレッツ光等のインターネット接続サービスのご契約とカメラ等の機器の購入・工事が必要です。  
※当社指定カメラ機器がレンタルの「端末セットプラン」もございます。

## カメラ選びはここがポイント

### HD画質であんしん

HD高精細映像で詳細な状況を確認できます。



1秒間に最大30コマの画像を録画し事故や事件の瞬間を逃さずに記録できます。



※画質はクラウド側の設定になりますが、お客さまの通信環境などにより変動する場合があります。

### クラウド保存による安心運用



- ◆録画用のレコーダー機器を買う必要がありません。
- ◆クラウド保存のため、レコーダーの破損やSDカード盗難等による消失リスクを軽減できます。
- ◆レコーダーの設置スペースの確保の必要がありません。
- ◆保存日数を選択・変更することが可能です。

### 暗視機能で夜間も鮮明に



さらに動体検知／通知で夜間も安心

※カメラ機器により機能は異なります。

### 遠隔監視が手軽に



スマートフォン・タブレット等のアプリケーションで遠隔監視可能

※遠隔確認にはカメラ設置場所と外出先の両方にインターネット接続環境が必要です。

### プロによる365日サポート

365日9時~21時の時間帯で専任の担当者が、電話で丁寧にご案内

# 入居を後押しするツールをご提供します

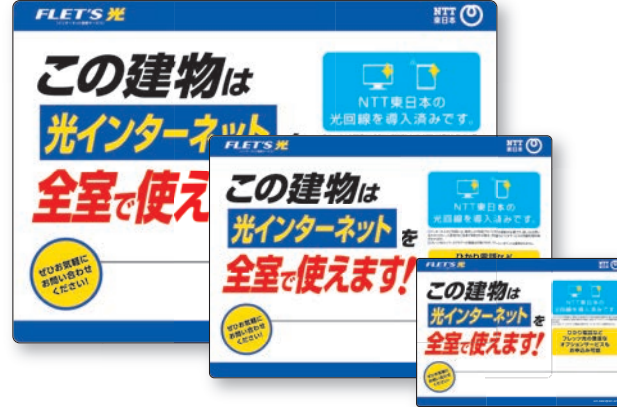
## マンション周辺・見学に来た方へのアピール

- のぼり (サイズ: W1800 × H600mm)



## のぼり・カメラ監視ステッカー・パネル・ガラス貼付ツール

- パネル・ガラス貼付ツール 用途に応じた仕様やサイズをご用意しています。



- カメラ監視中ステッカー (サイズ: W200 × H200mm)



## 設置イメージ / パネル



## 設置イメージ / ガラス貼付ツール



## 部屋を探している方へのアピール

- ドアノブPOP (サイズ: W105 × H297mm)



## ドアノブPOP・マイソクステッカー

- マイソクステッカー (サイズ: W80 × H11mm)



■ マイソクとは…物件の概要や間取り図などをまとめた資料のこと。

## 設置イメージ



## 設置イメージ

